

給気口 Q-32

取付設置説明書

この度はCLIEの給気口をお買い上げ頂きありがとうございます。取付に際しましては、この取付設置説明書をご覧の上、正しく設置して下さい。

安全の為に



本体の取付は充分強度のあるところを選んで、確実に行って下さい。

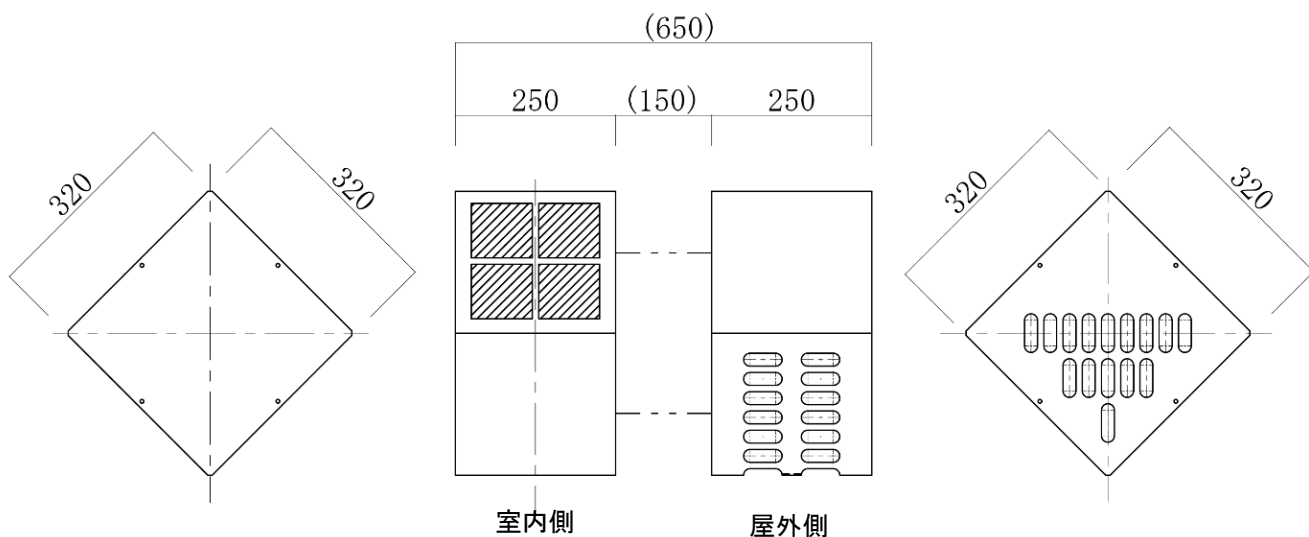
取付の際は必ず厚手の手袋をして下さい。

この製品は、給気用です。他の目的でご使用にならないで下さい。思わぬ事故につながる恐れがあります。

取付けられた給気口を引っ張ったり、物を引っ掛けたりしないで下さい。

落下、破損、怪我の恐れがあります。

製品寸法図



型式	Q-32
外形寸法(mm)	室外側：320×320×250/室内側：320×320×250
壁面開口寸法(mm)	250Φ～
通過風量 (m/h)	1,000
材質	室外側：ステンレス t 1.5/室内側：ガルバ鋼板 t 1.0
製品本体重量(kg)	9.0

CLIE (株)クリエ

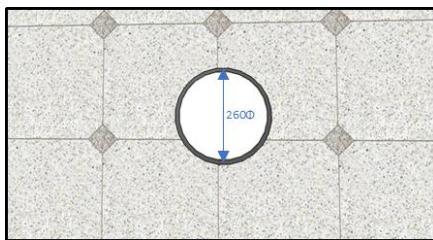
本社：〒434-0038静岡県浜松市浜北区貴布祢3000 なゆた浜北201B
工場：〒932-0836富山県小矢部市埴生2793

TEL:053-401-5881
TEL:0766-67-4898

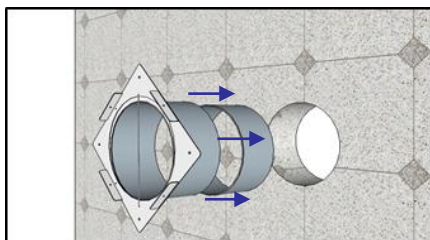
FAX:053-401-5882
FAX:0766-67-4988

給気口設置方法

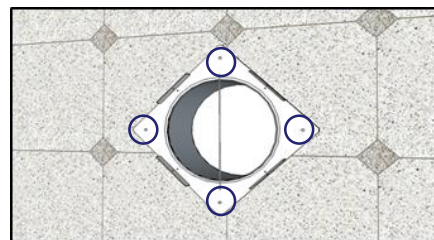
▽屋外側作業



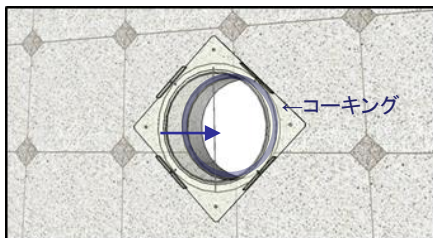
1. 壁面を開口します(260Φ)



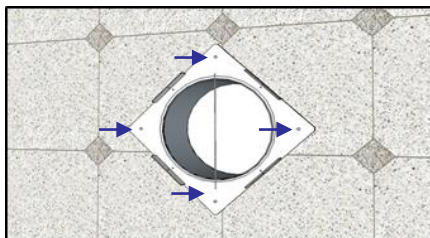
2. 屋外側本体の定着カラーにスパイラルダクト(壁厚+約20mm)をテクスビスで固定します。



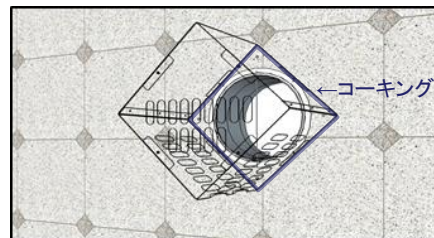
3. 壁に差し込み、ビスを打ち込む位置に印をつけます。



4. 開口部と定着カラーの間をコーキングし、本体を差し込みます。



5. 屋外側本体をビスで固定します。
※壁面素材により固定方法は異なります。
例:カールプラグを使用し、ビスを打ち込む

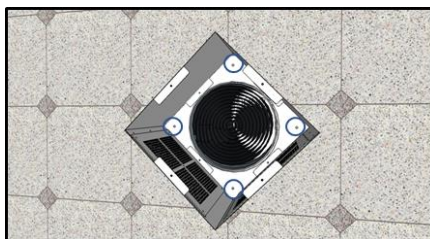


6. 本体側面を取り付け、屋外側本体外周をコーキングします。

▽屋内側作業



7. 活性炭(約100mm)を差し込みます。



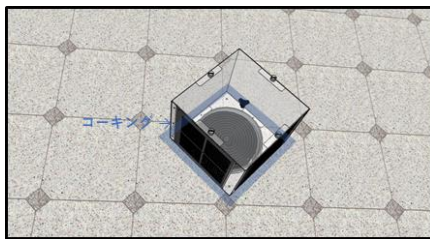
8. 室内側本体を壁に差し込み、ビスを打ち込む位置に印をつけます。



9. 屋内側本体をビスで固定します。



10. 室内側に出ているスパイラルダクトと室内側本体の間をコーキングします。



11. 蓋を取りつけ、屋内側本体外周をコーキングします。