

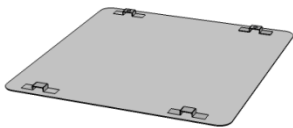
天井点検口用給気口 設置工事説明書

T-45W/T-60W

この度は、CLIEの給気口をお買い上げ頂きありがとうございます。取付けに際しましては、この設置工事説明書をご覧の上、正しく設置して下さい。

既存の天井点検口に取付ける場合、**T-45Wは内枠開口寸法415×415、T-60Wは内枠開口寸法560×560**以外の点検口ではご使用になれません。

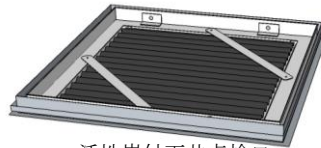
梱包を解かれましたら、下記の各部品が入っているか、お確かめ下さい。



給気口下板



点検口取付用スペーサー



活性炭付天井点検口

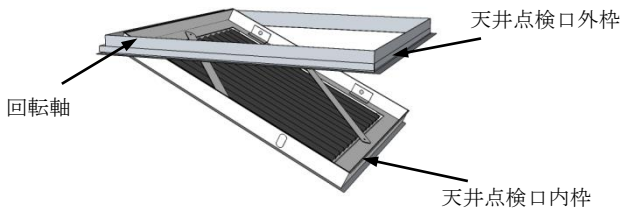
付属部品
M4ビス:4本
ハンガー金具:4個
ボード押え金具:4個

取付方法

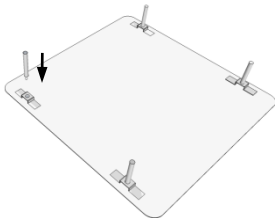
1. 天井の開口

天井開口寸法 450×450 (※600×600)

2. 回転軸をはずして、給気口を取付けた点検口内枠を取り外します。

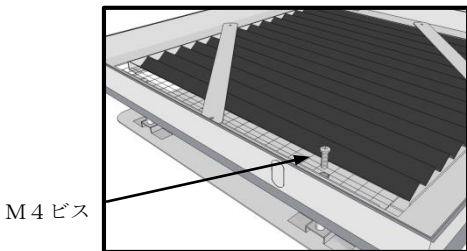


3. 給気口下板に点検口取付用スペーサーをねじ込みます。



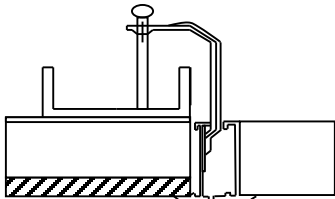
4. 活性炭が取り付けられている点検口内枠をスペーサーで繋ぎます。

活性炭の下の網の網目を縫ってM4ビスをビス穴をとおして、スペーサーの雌ネジ部に差し込みます。(4か所のビスは対角順に差し込むと差し込み易くなります。)

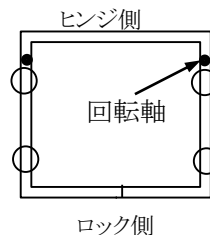


5. 天井点検口外枠の取付

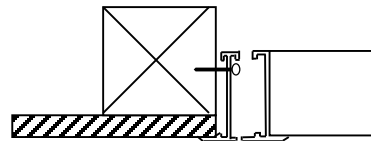
- 5-1 天井材が鋼製下地の場合はハンガー金具をハンガー用溝に引っ掛け図のように取付けて下さい。



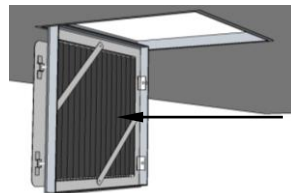
※ハンガー金具は左右の4箇所にて取付けてください。



- 5-2 天井材が木製下地の場合は、外枠の取付用の穴から木ネジ又は釘等で取付けてください。

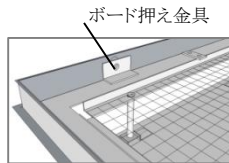


6. 外枠の受に回転軸を差込み、内枠を取付けます。



活性炭フィルターは、フィルター止金具で押えますが、うねりが縦方向になるように取付けると、点検口を開けた時にフィルターが落ちにくくなります。

既存の天井点検口に取付ける場合



※既存の点検口に取付ける場合でボード押え金具と給気口との間に隙間ができる場合は、木片等を挟んで、確実に固定できるようにしてください。

- ⑨ 既存の点検口に取付ける場合、構造によっては、外枠に取付ける際に給気口下板が邪魔になる場合は給気口下板を取り付ける前に内枠を取り付け、最後に給気口下板を取り付けて下さい。

