

給気口 設置工事説明書

T-57 T-56 T-55

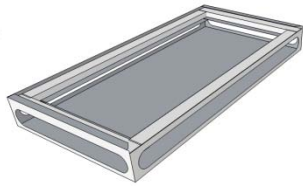
この度は、CLIEの給気口をお買い上げ頂きありがとうございます。
取付けに際しましては、この設置工事説明書をご覧の上、正しく設置して下さい。

設置の前に・・・

梱包を解かれましたら、下記の各部品が入っているか、お確かめ下さい。（T-55は、下板の形状が異なります。）



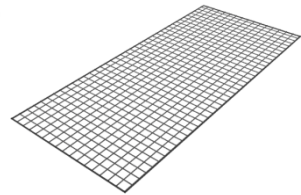
受板 1枚



下板 1枚



活性炭フィルター 1枚



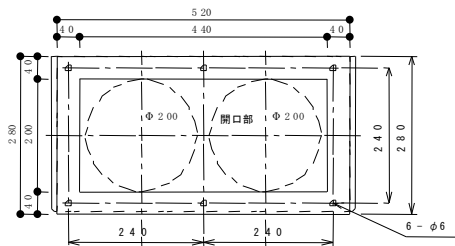
活性炭受網 1枚



受板リブ 4枚

取付方法

設置は、壁面から500mm以上離れた位置に取付けて下さい。（下板をスライドさせて受板を差込む為に、必ずスペースが必要です。）



1. 設置位置に開口してください。

開口寸法

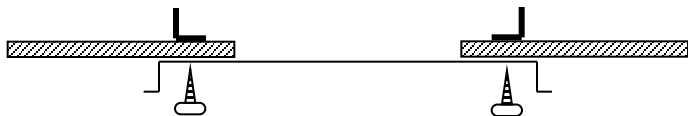
440×200

或はダウンライトカッターでΦ200の穴を2つ開けてください。

- ※ 天井下地があっても、切り取る必要はありませんが、防湿材等で風の流を遮るものがありましたら、取除いて下さい。

2. 天井の給気穴に合わせ受板をビス留めします。

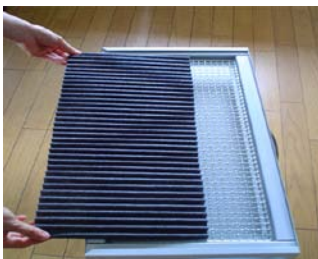
- ※ 天井材にビスが効かない場合は、受板リブを使って下さい。



3. 下板に活性炭受網をセットします。

4. 活性炭受網の上に活性炭フィルターをセットします。

5. 活性炭をセットした下板を受板のツバに滑り込ませるように差し込みます。



ご不明な点がございましたら、お買い求めの販売店或は (株)クリエまでお問合せ下さい。

CLIE (株)クリエ

本社:静岡県浜松市都田町7852-17
工場:富山県小矢部市島114

TEL:053-428-0551 Fax:053-428-0552
TEL:0766-67-4898 Fax:0766-67-4988

給気口 取扱説明書

T-57 T-56 T-55

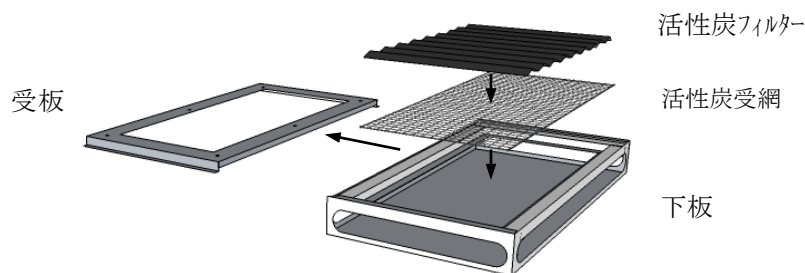
この度は、CLIEの給気口をお買い求めいただきまして、誠にありがとうございます。
この取扱い説明書を必ずお読みいただき、安全にご使用いただけますようお願いいたします。
なお、この説明書でⓈや⚠を付してありますが、Ⓢは禁止、⚠は警告又は注意を表わしたものです。

1. 製品説明

【 仕様 】

項 目	仕 様		
	T-56	T-57	T-55
型 式	T-56	T-57	T-55
外 形 寸 法	550×280×70/mm	550×280×95/mm	550×280×45/mm
天井開口寸法	440×200/mm	440×200/mm	440×200/mm
処 理 風 量	500m ³ /h	800m ³ /h	400m ³ /h
本体粉体塗装	白 ・ 黒	白・黒	白・黒
製 品 重 量	3.2kg	3.3kg	2.53kg

【 各部の名称 】



2. 安全の為に

- Ⓢ 1. 取付けられた給気口を引っ張ったり、物を引っ掛けたりしないでください。落下、破損、怪我の恐れがあります。
- Ⓢ 2. 下板の差込が中途半端なままでご使用にならないで下さい。落下、破損、怪我の恐れがあります。
- Ⓢ 3. 受板を取り付けずに、他の製品に下板を取付けしないで下さい。落下、破損、怪我の恐れがあります。
- Ⓢ 4. この製品は、給気用です。他の目的でご使用にならないで下さい。思わぬ事故につながる恐れがあります。

3. お手入れ

- ⚠ 1. お手入れは、下板を外して行ってください。
 - ⚠ 2. 下板表面は、中性洗剤を含んだ軟らかい布で拭いた後、乾いた布でふき取って下さい。
 - ⚠ 3. お手入れ後、再び受板に下板を差込む時は、必ず最後までしっかりと差し込んで下さい。
 - ⚠ 4. 活性炭フィルターは、外気の消臭以外に、異物の流入を防ぐものです。必ず取付けて下さい。
- ※ 活性炭フィルターの交換は、お買い求めの販売店或は ㈱クリエまでお申し付け下さい。