

換気装置のPioneer

CLIE

家庭薪ストーブ用排気すす取り装置

# ススとり君 home

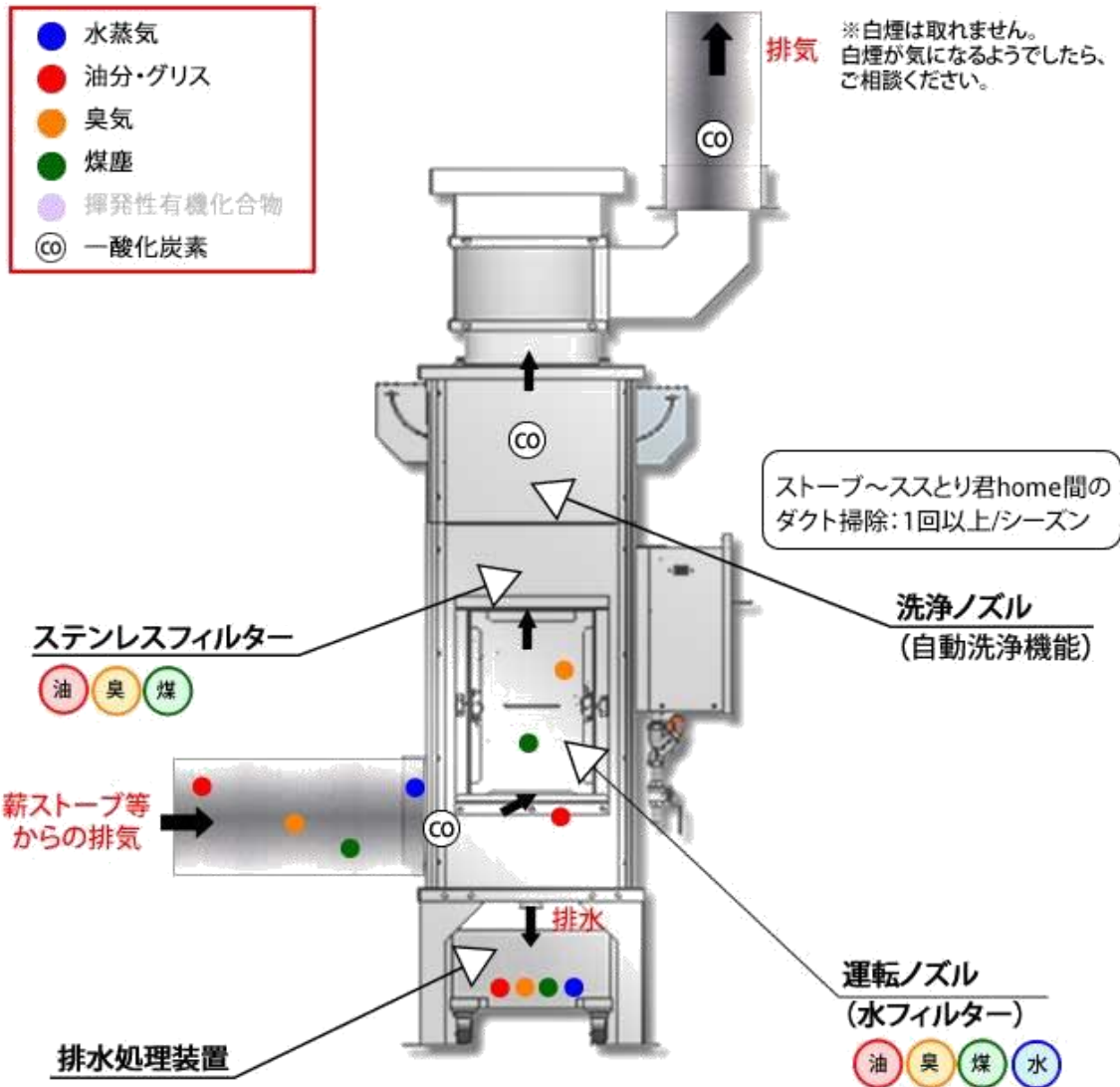


## 薪ストーブのトラブルを解決！！

- ◇薪ストーブの煙突から排気される「すす」を処理！
  - ・ご近所様からの苦情・クレームを絶つ
  - ・洗濯物を汚さない、臭いをつけない
- ◇3K「きつい・汚い・危険」な煙突掃除の悩みを解消！

CLIE

# ■ススとり君home 概要



## ◆CLC型 臭気指数測定結果 臭質「焦げ臭」※臭気濃度 7,900→4,000 49.4%減 ↓

※CLC型とは、「ススとり君」と呼ばれ、全国のピザ屋さんの薪窯で多数仕様されています。ススとり君homeは排気処理の原理はススとり君と全く同じですが、処理風量が半分になったものです。

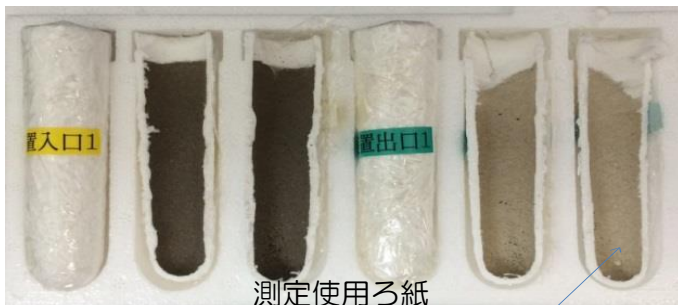
### 6. 測定結果

No.	試料名	臭気指数※ (臭気濃度)	臭質
①	ECO クリーンシステム入口 11:25	39 (7,900)	焦げ臭
②	ECO クリーンシステム出口 11:28	36 (4,000)	焦げ臭

※臭気濃度とは、試料空気(源臭)の臭いが感じられなくなるまで無臭空気希釈した際の希釈倍数のこと。

## ◆煤塵除去測定結果

煤塵(ばいじん)とは・物の燃焼に伴って発生するすす・灰の類

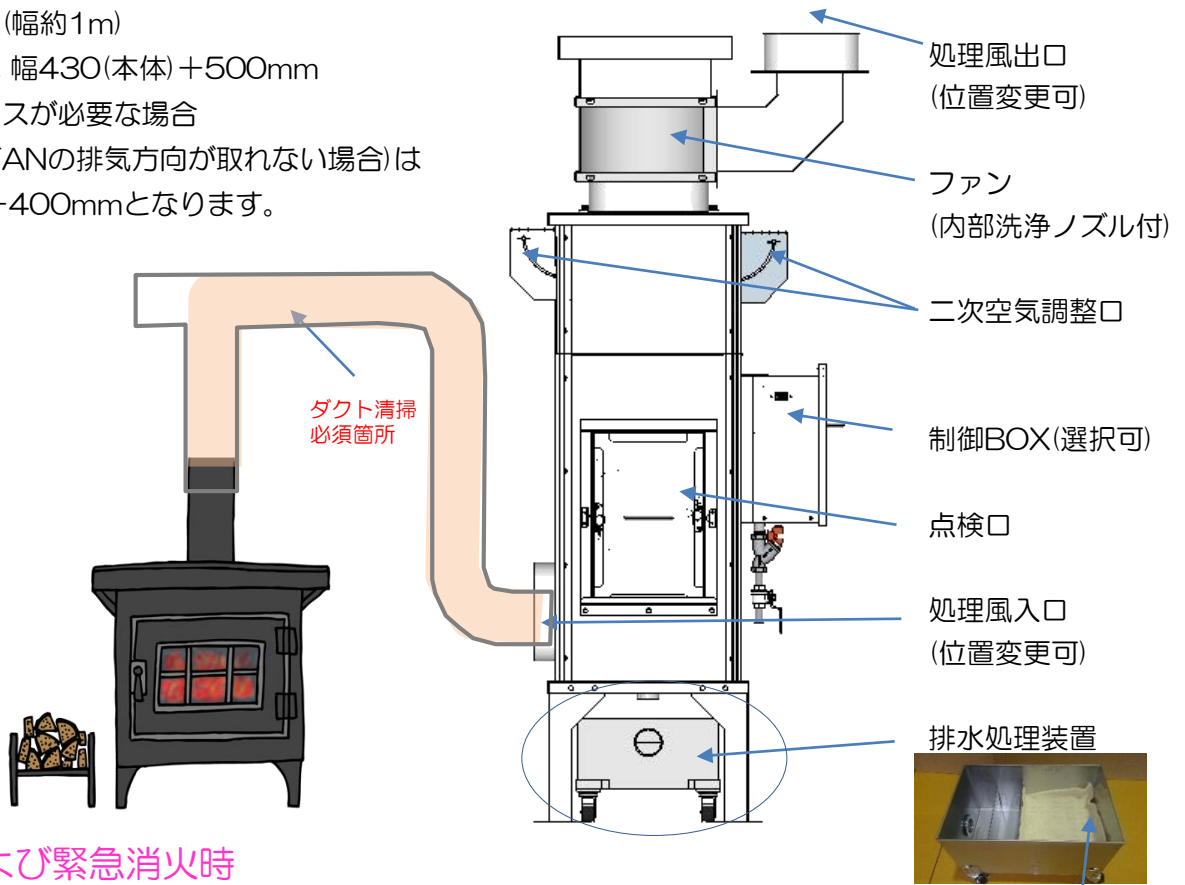


大気汚染防止施行令基準 : 0.3g/m<sup>3</sup> → 出口濃度 : 0.02g/m<sup>3</sup>

# ■ ススとり君home設置にあたり

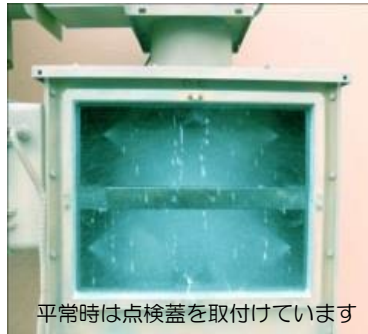
ススとり君home本体の寸法はCLS9S型で幅430×奥行450×H1,000mmとなっておりますが、実際に設置する場合には、給水管や配線やダクト配管・保温の関係上、専有スペース(外形寸法より広いスペース)が必要となります。(幅約1m)

- 必要最小寸法では 幅430(本体)+500mm
- 奥行に専有スペースが必要な場合  
(奥行方向にしかFANの排気方向が取れない場合は 奥行450(本体)+400mmとなります。)



## ◆ 自動洗浄および緊急消火時

万が一の異常高温時(表面温度100℃感知)には洗浄水を噴霧させ、75℃に下がった時点で自動復帰させます。(制御BOX有の場合)



### 1. FANはご自身で交換してください

FANは電気制御部品です。高熱に弱く、さらに故障もあり得ます。異音が発生するようになりましたらFAN交換をしてください。ドライバー1本で簡単に交換することが可能です。(交換手順はご案内いたします。Youtubeに動画もございます) 電気ケーブルはコンセント仕様ですので、コンセントに挿すだけです。



### 2. 停電・FANの故障時に備え、消壺をご用意ください

停電・FAN故障時にはFANが停止します。排気ができず室内に煙が戻ってくるのが想定できます。さらに燃焼が継続されると送風機内の温度が上昇し、FANの故障の原因となります。その場合には、ストーブ内の燃料(薪)を全て消壺に入れて緊急消火願います。

### 3. 煙突掃除を1シーズンに1回以上必ず行ってください。

煙突にススが附着し煙道を狭めることにより発生するダクト内火災の予防と、ストーブの不完全燃焼を解消します。

オイルキャッチャー(10枚)



汚れに応じて交換してください

ダクト掃除専用ブラシ「コントロール」



外形寸法:φ200×165mm

掃除棒(コントロール用)



外形寸法:1200mm

※屋内設置を推奨いたします。

※ススとり君homeを設置した場合でもダクト清掃は必須です。

クリエのダクト清掃専用ブラシ「コントロール」は曲がったダクトでも引っかからずに進む設計になっております。

合わせてご用意していただくことをお勧め致します。

# ■ 煤取装置仕様書

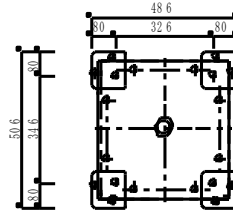
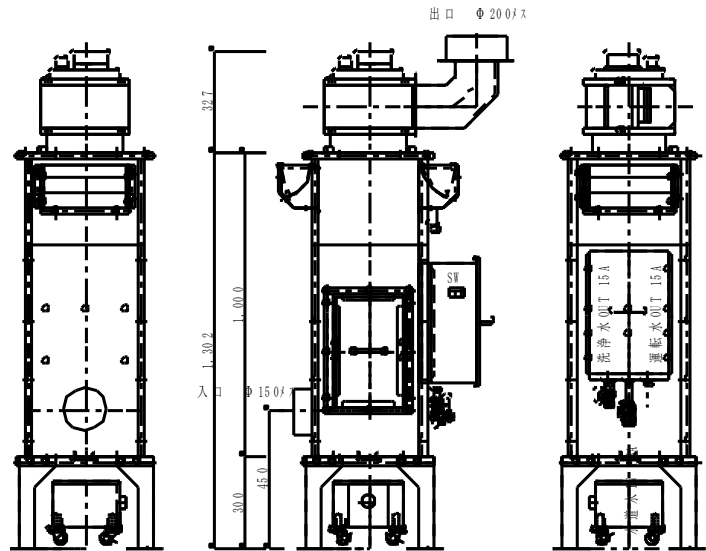
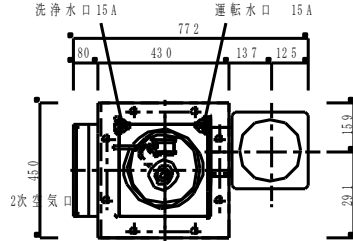
型式	外形寸法(mm)	最大処理風量(m <sup>3</sup> /h)	運転時水量(L/min)	洗浄水量(L/min)	消費電力	製品重量(kg)
CLS9S	430×450×1,000	500	0.2	6(洗浄時間1分から)	Φ1、100V 206W	67

※水量基準：0.2MPa時 ※製品重量に制御BOX・排水処理装置は含まれていません

## 煤取装置CLS9S 型式明細

項目	記号区分
1 バージョン	9S
2 送風機仕様	F1：Φ1,100V,200W
3 送風機屋外力バー	Y：有 N：無
4 制御BOX配置位置	S：制御BOX無 R：右処理室側面 L：左処理室側面
5 制御BOX屋内外	A：屋内仕様 O：屋外仕様 (SW付は、Bとする)
6 入口	R：右側面 L：左側面 B：背面
7 出口接続筒の有無	L：L型 S：45°型 N：無
8 二次空気口的位置	R：上部右側面 L：上部左側面 W：左右両方 N：無

※標準 入口径：Φ150 出口径：φ200 (出入口共メス仕様)



バージョン (1)      送風機仕様 (2,3)      指定仕様 (4,5,6,7,8)

[例] C L S 9 S - F 1 N - S A L L W

### 制御BOX無タイプの場合の作動手順

1. 運転水弁を開け、ファンスイッチをON - 運転開始 - 薪ストーブ点火
2. 薪ストーブ消火 - ファンスイッチをOFF
3. 運転水弁を閉じ、洗浄水弁を一定時間開けて閉じる
4. 寒冷地の場合は凍結事故防止の為、管内の水を抜く

※定期メンテナンス(フィルター・装置内部・外部の側面洗浄・消耗部品の交換)が必要になります

**CLIE** 株式会社 **クリエ**

本社: 〒431-2102 静岡県浜松市北区都田町7852-17

TEL:053-428-0551 Fax:053-428-0552

工場: 〒932-0836 富山県小矢部市埴生2793

TEL:0766-67-4898 Fax:0766-67-4988

<http://www.c-clie.co.jp>



施工・代理店