

換気装置のPioneer

CLIE

燻煙排気処理装置

ヤニとり君

「ヤニ・煤塵」を水分と絡ませ一網打尽！

スモークハウスに最適な組み合わせ！

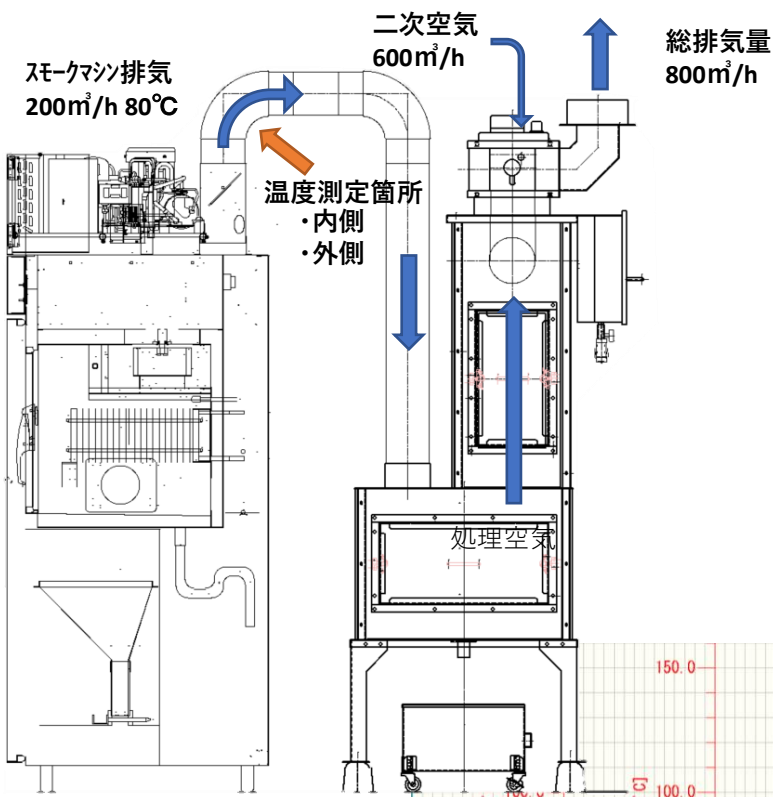


CLIE

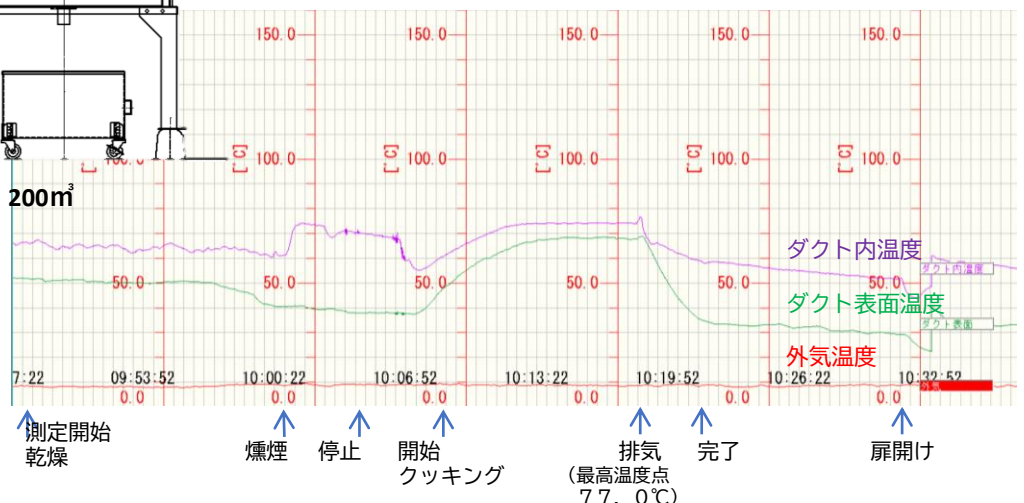


■ ヤニとり君排気温度測定試験

(株) 大道産業様
スモークハウス 冷温燻式 CUB800C



スモークマシン 最大排気量 200m³
ヤニとり君 排気量：800m³/h



■ スモークマシンからの熱量 (kcal/h) = $0.24(\text{kcal}/(\text{kg} \cdot ^\circ\text{C})) \times 1.16(\text{kg}/\text{m}^3) \times 200(\text{m}^3/\text{h}) \times 80(^{\circ}\text{C}) \approx 4400$

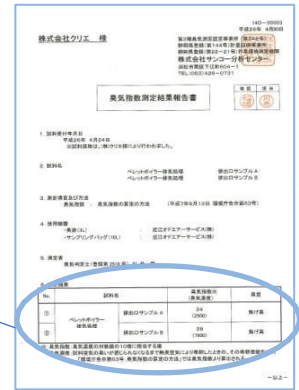
◆試験データ「臭気・煤塵・湿度」

■煤取装置CLCC型 臭気測定データ(臭気) 臭質:こげ臭

6. 測定結果

No.	試料名	臭気指数※ (臭気濃度)	臭質
①	ペレットボイラー 排出口サンプル A	34 (2500)	焦げ臭
②	CLCC8M-23 排出口サンプル B	39 (7900)	焦げ臭

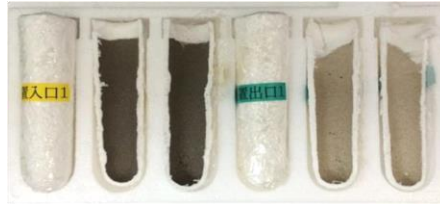
▶臭気濃度
7,900→2,500
↓ 68.4%減



※洗浄によりセラミックフィルターは再生します。約5年間交換不要！
※臭気濃度とは、試料空気(源臭)の臭いが感じられなくなるまで無臭空気により希釈した時の、その希釈倍数をいう。

◆煤塵除去測定結果

大気汚染防止施工令
基準濃度 : 0.3g/m³ 以内
出口濃度 : 0.02g/m³

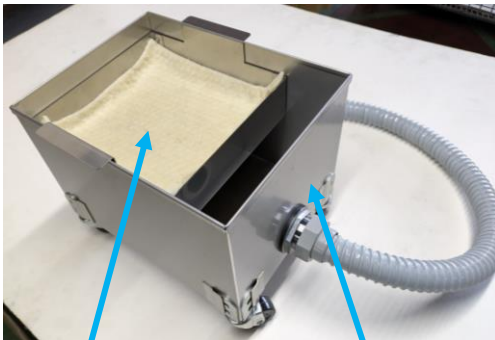


測定使用ろ紙

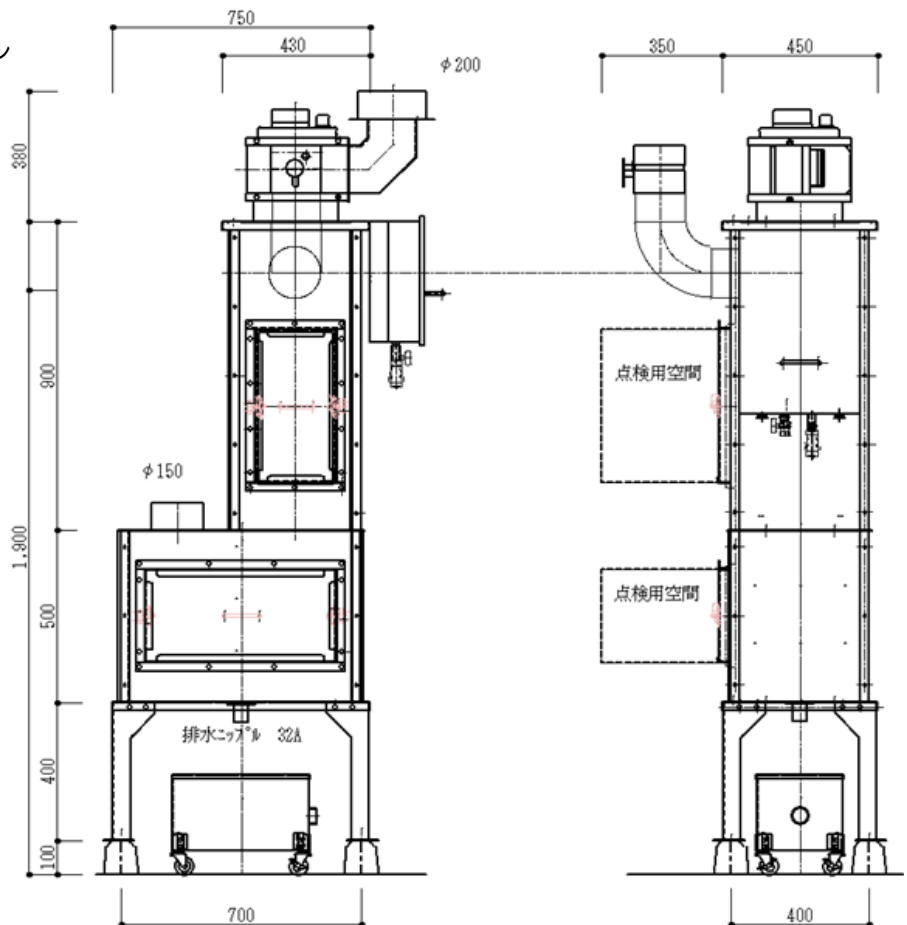
◆仕様書「ヤニとり君」

簡易排水処理装置内にセットしてあるオイルキャッチャーは、ひどく汚れたり破けたりしましたら交換をしてください。

(油を吸って水を吸わない油吸着材です。海難事故等で流出した重油を回収する作業に使用される高性能素材です)



オイルキャッチャー 簡易排水処理装置



型式	外形寸法(mm)	処理風量 (m ³ /h)	運転時水量 (L/min)	自動洗浄水量 (L/min) (時間1分~)	消費電力	製品重量 (Kg)	材質
CLSC2S	750×450×1,900	600	0.2	10	Φ1、100V 206W	102	ステンレス

※水量基準: 0.2MPa時 ※製品重量に制御ボックス・排水処理装置は含まれていません。



高温空気に水分を噴霧し温度を下げ油脂成分・臭い成分を凝固し排水する消臭装置です。排気の流れに沿って、3段階の「三段除去システム」で燻製室から発生するヤニ・煤塵・水溶性の有害物質に威力を発揮します。ハムやソーセージ、スモークチーズなどの燻製品の製造中に出る臭いや油分や煤（すす）で汚れた空気（油煙・煤塵・煤・水溶性の有害物質）の除去におすすめです。

1. ファンのご自身で交換して戴きますようお願い致します

ファンは電気制御部品です。高熱に強いものではなく、故障も起こり得ます。異音が発生するようになりましたらファン交換をしてください。ドライバー1本で簡単に交換することが可能です。（交換手順はご案内いたします。YouTubeに動画もございます）電気ケーブルはコンセント仕様ですので、コンセントに挿すだけです。



2. 停電・ファンの故障時に備え、消壺をご用意ください

停電・ファン故障時にはファンが停止しますので、排気ができず室内に煙が戻ってくるのが想定できます。さらに燃焼が継続されると送風機内の温度が上昇し、ファンの故障の原因となります。その際はストーブ内の燃料(薪)を全て消壺に入れて緊急消火願います。

3. 1週間に1度、3分間程度の放水洗浄を忘れずに行ってください

ファンについたスス汚れを洗い流しておくことでファンの寿命を延ばします。

4. 薪ストーブから排気トップまでのダクト掃除を1シーズンに1回以上必ず行ってください

煙突にススが付着し、煙道を狭めることによる発生するダクト内火災の予防と、ストーブの不完全燃焼を解消します。

CLIE株式会社 クリエ

本 社：〒434-0038 静岡県浜松市浜名区貴布祢3000

TEL:053-401-5881 Fax:053-401-5882

工 場：〒932-0836 富山県小矢部市埴生2793

TEL:0766-67-4898 Fax:0766-67-4988

北海道：〒003-0801 北海道札幌市白石区菊水一条

1丁目3-34ライザ菊水C

関 東：〒350-0206 埼玉県坂戸市中小坂860



施工・代理店