

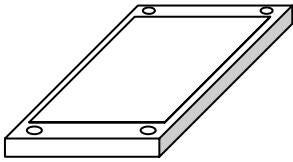
# 給気口 設置工事説明書

## TN-50

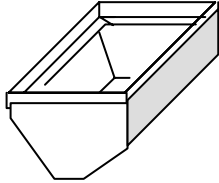
この度は、CLIEの給気口をお買い上げ頂きありがとうございます。  
取付けに際しましては、この設置工事説明書をご覧の上、正しく設置して下さい。

設置の前に・・

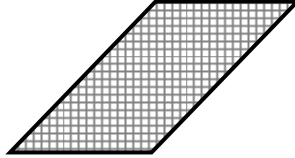
梱包を解かれましたら、下記の各部品が入っているか、お確かめ下さい。 梱包時には、受板、下板、防鳥網がセッされた状態です。 ビスを外して取り付けてください。



受板 1枚



下板 1枚

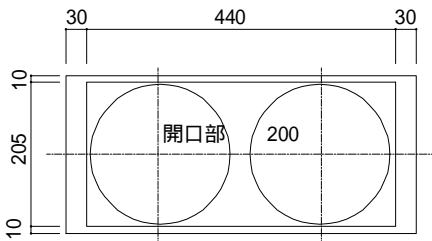


防鳥網 1枚



受板リブ 4枚

### 取付方法



1. 設置位置に開口してください。

開口寸法 440×200

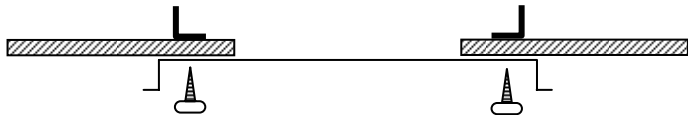
或はダウンライトカッターで 200の穴を2つ開けてください。

天井下地があっても、切り取る必要はありませんが、防温材等で風の  
流れを遮るものがありましたら、取除いて下さい。



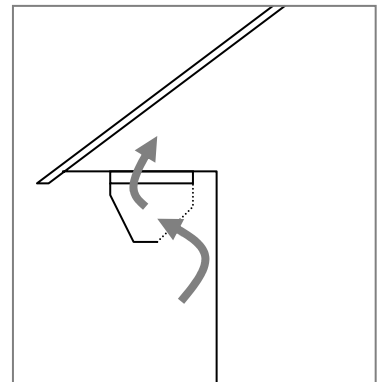
2. 1の開口に合わせて受板をビス留めします。

ビスが効かない場合は、受板リブを使って下さい。



3. 下板に防鳥網をセッします。

4. 下板の開口を壁面側にして、受け板の  
つばにはめ込み、添付のビスで留め  
ます。



ご不明な点がございましたら、お買い求めの販売店或は (株)クリエまで  
お問合せ下さい。

## CLIE (株)クリエ

本社:静岡県浜松市都田町7852-17  
工場:富山県小矢部市島114

:053-428-0551 Fax:053-428-0552  
:0766-67-4898 Fax:0766-67-4988

# 給気口 取扱説明書

## TN-50

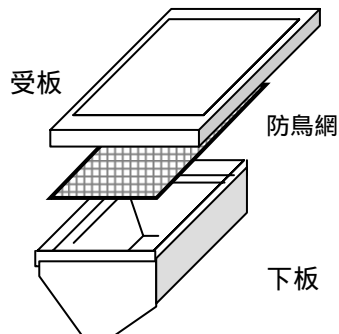
この度は、CLIEの給気口をお買い求めいただきまして、誠にありがとうございます。  
この取扱い説明書を必ずお読みいただき、安全にご使用いただけますようお願いいたします。  
なお、この説明書でⓈや⚠を付してありますが、Ⓢは禁止、⚠は警告又は注意を表わしたものです。

### 1. 製品説明

#### [ 仕様 ]

項目	仕様
型式	T N - 50
外形寸法	500 × 230 × 180 / mm
天井開口寸法	440 × 200 / mm
最大通過風量	1200m <sup>3</sup> / h
本体粉体塗装	白
製品重量	2.4kg

#### [ 各部の名称 ]



### 2. 安全の為に

- Ⓢ 1. 取付けられた給気口を引っ張ったり、物を引っ掛けたりしないでください。  
落下、破損、怪我の恐れがあります。
- Ⓢ 2. 下板の取り付けが中途半端なままでご使用にならないで下さい。  
落下、破損、怪我の恐れがあります。
- Ⓢ 3. 受板を取り付けずに、他の製品に下板を取付けしないで下さい。  
落下、破損、怪我の恐れがあります。
- Ⓢ 4. この製品は、給気用です。他の目的でご使用にならないで下さい。  
思わぬ事故につながる恐れがあります。

### 3. お手入れ

- ⚠ 1. お手入れは、下板を外して行ってください。
- ⚠ 2. 下板表面は、中性洗剤を含んだ軟らかい布で拭いた後、乾いた布でふき取って下さい。
- ⚠ 3. 防鳥網の汚れを落としてセットし、受板にしっかりビス止めして下さい。

ご不明な点がございましたら、お買い求めの販売店  
或は㈱クリエまでお申し付け下さい。