

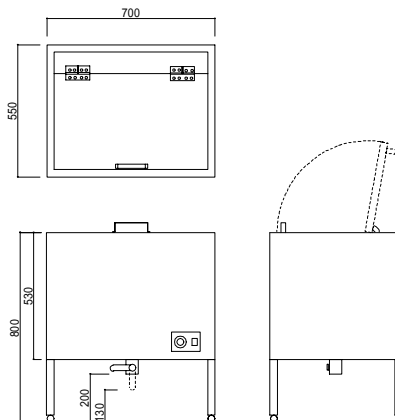
# クリーンスター洗浄機

CLIE

一定温度に保ち、頑固な焦付きや油汚れを分解し、焼肉用金網なら70枚入る高性能電気ヒータを使用しているため、音が静か。溶剤の入換えはパ-ひとつで楽々。溶剤は何回も繰返し使える優れたもの、使用済溶剤は床・排水口などの掃除に再利用



- \*外形寸法: 700×550×800H
- \*電 源: 電気ヒータ-100V, 1kW
- \*液 量: 60ℓ
- \*製品重量: 55kg
- \*使用溶剤: 強アルカリ溶剤



## 使用方法

1. ゴミ仕切板・網仕切板をセツする。
2. 本体下部のパ-ルを閉める。
3. 溶剤(5kgを入れる)はヒータよりも上になるように入れる。
4. 50～60 ℃にセツする。
5. 溶剤が温まったら、汚れた器具を入れる。
6. 洗浄後、必ず水洗いをして使用する。

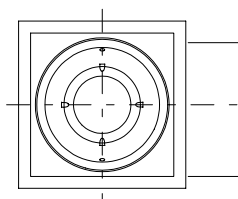
## お読み下さい!

- \*金網・皿・ガス台の五徳などアルミ製品以外なら使用できます。但し、真鍮等は変色しますので使用しないで下さい。
- \*最初溶剤が温まるまでに時間が掛かりますので、お湯を入れると時間の短縮となります。
- \*洗浄剤クリスタA: 1箱25 (粉末タイプ)アルカリ洗浄剤  
主成分: 無機アルカリ・界面活性剤・水質調整剤

# 炭起し器BCT型



- \*外形寸法: 400×550×860H
- \*ガス消費量  
3200kcal/h(3.74Kw)
- \*送風機: 1, 100V, 10W



オプション  
炭共通遮熱筒



## 使用方法

1. ガスコックを廻し、パ-ナに着火します。
2. 1分～2分位で炭に火が起きます、引火確認の上、ガスを止めます。炭によって異なります。
3. FANスイッチ(緑色)を押します。
4. FANコントロールの風量が強風の時は、灰が飛びますが、弱風の時は時間がかかります。
5. 焼物を焼くのに最適な炭になるまでには8分位掛かります炭によってこととなります。

- \*ガス接続は 9.5ℓ-スト
- \*電源が必要となります。(追焚きファン用) 1,100V, 10W
- \*必ず換気口を設けて下さい。

